



МИНИСТЕРСТВО ТРАНСПОРТА РОССИЙСКОЙ ФЕДЕРАЦИИ  
ФЕДЕРАЛЬНОЕ АГЕНТСТВО ВОЗДУШНОГО ТРАНСПОРТА  
(РОСАВИАЦИЯ)

П Р И К А З

8 июля 2026 г.

Москва

№ 239-П

**Об установлении публичного сервитута в интересах Федерального казенного учреждения «Дирекция государственного заказчика по реализации комплексных проектов развития транспортной инфраструктуры»**

В соответствии со статьей 23 и главой V<sup>7</sup> Земельного кодекса Российской Федерации, статьей 4 Федерального закона от 31 июля 2020 г. № 254-ФЗ «Об особенностях регулирования отдельных отношений в целях реализации приоритетных проектов по модернизации и расширению инфраструктуры и о внесении изменений в отдельные законодательные акты Российской Федерации», подпунктом 5.2<sup>2</sup> пункта 5 Положения о Федеральном агентстве воздушного транспорта, утвержденного постановлением Правительства Российской Федерации от 30 июля 2004 г. № 396, на основании ходатайства Федерального казенного учреждения «Дирекция государственного заказчика по реализации комплексных проектов развития транспортной инфраструктуры» от 7 апреля 2026 г. № ВБ-2/4543 приказываю:

1. Установить публичный сервитут сроком на 12 месяцев в интересах Федерального казенного учреждения «Дирекция государственного заказчика по реализации комплексных проектов развития транспортной инфраструктуры» (ОГРН 1027739457745, ИНН 7702331944) в отношении:

1) части земельного участка с кадастровым номером 29:16:064702:3159 площадью 4966 кв. м, местоположение: Архангельская область, г. Архангельск, поселок Талажский авиагородок с условным кадастровым номером 29:16:064702:3159/с1;

2) части земельного участка с кадастровым номером 29:16:064702:3159 площадью 10103 кв. м, местоположение: Архангельская область, г. Архангельск, поселок Талажский авиагородок с условным кадастровым номером 29:16:064702:3159/с2;

3) части земельного участка с кадастровым номером 29:16:064702:3159 площадью 11694 кв. м, местоположение: Архангельская область, г. Архангельск, поселок Талажский авиагородок с условным кадастровым номером 29:16:064702:3159/с3.

2. Срок, в течение которого использование земельного участка (его части) и (или) расположенного на нем объекта недвижимости в соответствии с их разрешенным использованием будет невозможно или существенно затруднено (при возникновении таких обстоятельств), не более 1 месяца.

3. Утвердить границы публичного сервитута общей площадью 26763 кв. м согласно прилагаемому графическому описанию местоположения границ публичного сервитута и перечням координат характерных точек вышеуказанных границ, являющихся неотъемлемой частью настоящего приказа.

4. Публичный сервитут устанавливается в целях осуществления мероприятий по объекту «Реконструкция аэропортового комплекса «Талаги» (г. Архангельск)» на основании документации по планировке территории (проекта планировки территории и проекта межевания территории), утвержденной приказом Федерального агентства воздушного транспорта от 15 августа 2022 г. № 573-П «Об утверждении проекта планировки территории и проекта межевания территории для размещения объекта: «Реконструкция аэропортового комплекса «Талаги» (г. Архангельск)», с изменениями, внесенными приказом Федерального агентства воздушного транспорта от 5 августа 2024 г. № 713-П, — для строительства и размещения линейных объектов инженерной инфраструктуры ((130) патрульная дорога; (131) периметровое ограждение).

5. Федеральному казенному учреждению «Дирекция государственного заказчика по реализации комплексных проектов развития транспортной инфраструктуры»:

1) заключить соглашение об осуществлении публичного сервитута с правообладателем земельного участка, указанного в пункте 1 настоящего приказа с кадастровым номером 29:16:064702:3159, определив в нем размер платы в соответствии с пунктом 7 статьи 39<sup>46</sup> Земельного кодекса Российской Федерации;

2) обеспечить приведение земельного участка в состояние, пригодное для использования, в соответствии с видом разрешенного использования в сроки, предусмотренные пунктом 8 статьи 39<sup>50</sup> Земельного кодекса Российской Федерации.

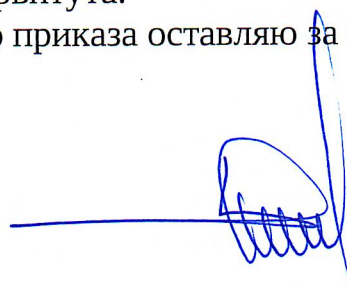
6. Управлению правового обеспечения и имущественных отношений:

1) обеспечить размещение настоящего приказа на официальном сайте Федерального агентства воздушного транспорта в информационно-телекоммуникационной сети «Интернет»;

2) обеспечить в установленном порядке выполнение мероприятий, необходимых для установления публичного сервитута.

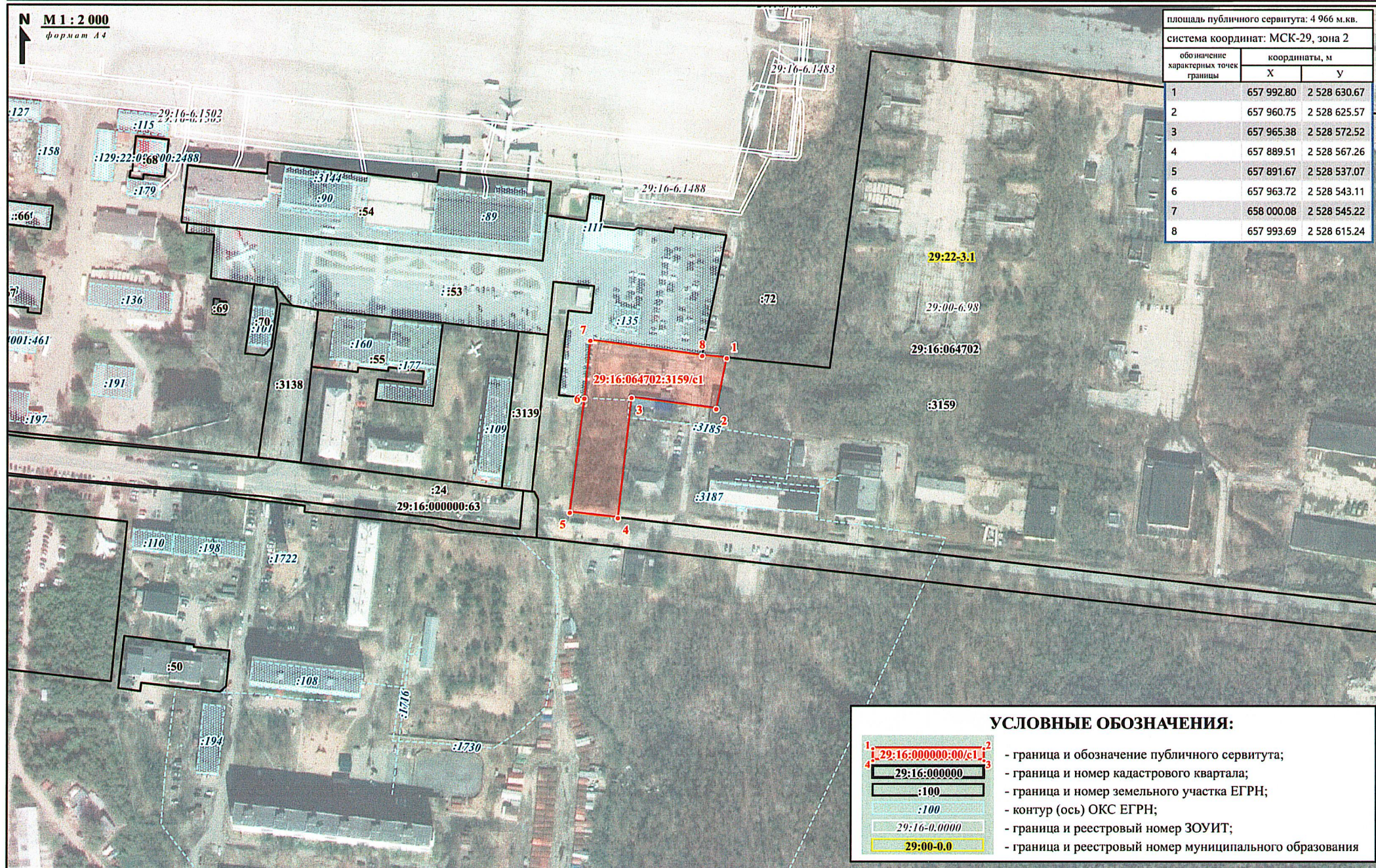
7. Контроль за исполнением настоящего приказа оставляю за собой.

Руководитель



Д.В. Ядров

## Графическое описание местоположения границ публичного сервитута. Схема расположения границ публичного сервитута



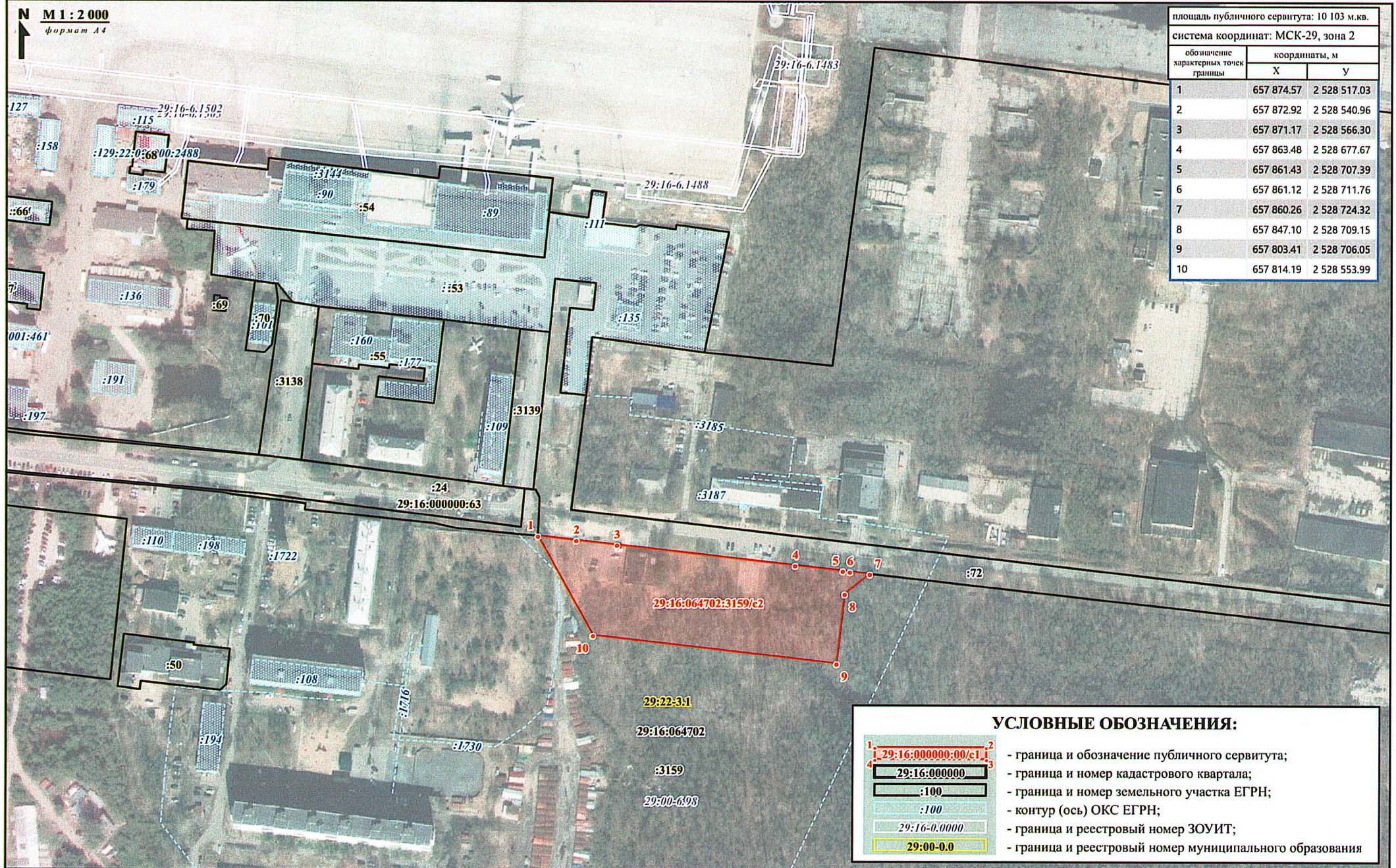
# Графическое описание местоположения границ публичного сервитута. Схема расположения границ публичного сервитута

М 1 : 2 000  
формат А4



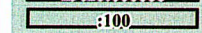
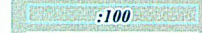
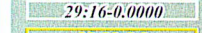
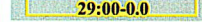
площадь публичного сервитута: 10 103 м.кв.

система координат: МСК-29, зона 2

обозначение характерных точек границы	координаты, м	
	X	Y
1	657 874.57	2 528 517.03
2	657 872.92	2 528 540.96
3	657 871.17	2 528 566.30
4	657 863.48	2 528 677.67
5	657 861.43	2 528 707.39
6	657 861.12	2 528 711.76
7	657 860.26	2 528 724.32
8	657 847.10	2 528 709.15
9	657 803.41	2 528 706.05
10	657 814.19	2 528 553.99



## УСЛОВНЫЕ ОБОЗНАЧЕНИЯ:

-  - граница и обозначение публичного сервитута;
-  - граница и номер кадастрового квартала;
-  - граница и номер земельного участка ЕГРН;
-  - контур (ось) ОКС ЕГРН;
-  - граница и реестровый номер ЗОУИТ;
-  - граница и реестровый номер муниципального образования

Графическое описание местоположения границ публичного сервитута. Схема расположения границ публичного сервитута

N  
M 1 : 2 000  
Формат А3

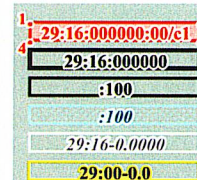
площадь публичного сервитута: 11 694 м.кв.

система координат: МСК-29, зона 2

обозначение характерных точек границы	координаты, м	
	X	Y
1	657 842.43	2 528 982.55
2	657 841.51	2 528 995.89
3	657 841.23	2 528 999.95
4	657 840.64	2 529 008.42
5	657 839.87	2 529 019.60
6	657 833.52	2 529 111.54
7	657 800.96	2 529 138.37
8	657 770.52	2 529 163.46
9	657 751.68	2 529 178.98
10	657 764.93	2 528 992.10
11	657 826.40	2 528 996.46



**УСЛОВНЫЕ ОБОЗНАЧЕНИЯ:**



- граница и обозначение публичного сервитута;
- граница и номер кадастрового квартала;
- граница и номер земельного участка ЕГРН;
- контур (ось) ОКС ЕГРН;
- граница и реестровый номер ЗОУИТ;
- граница и реестровый номер муниципального образования