



**МИНИСТЕРСТВО ТРАНСПОРТА РОССИЙСКОЙ ФЕДЕРАЦИИ
ФЕДЕРАЛЬНОЕ АГЕНТСТВО ВОЗДУШНОГО ТРАНСПОРТА
(РОСАВИАЦИЯ)**

П Р И К А З

26 июня 2023г.

Москва

№ 447-П

О внесении изменений в приказ Федерального агентства воздушного транспорта от 13 февраля 2023 г. № 64-П «Об установлении публичного сервитута в интересах Федерального казенного учреждения «Дирекция государственного заказчика по реализации комплексных проектов развития транспортной инфраструктуры»

В соответствии со статьей 23 и главой V.7 Земельного кодекса Российской Федерации, статьей 4 Федерального закона от 31 июля 2020 г. № 254-ФЗ «Об особенностях регулирования отдельных отношений в целях реализации приоритетных проектов по модернизации и расширению инфраструктуры и о внесении изменений в отдельные законодательные акты Российской Федерации», подпунктом 5.2(1) Положения о Федеральном агентстве воздушного транспорта, утвержденного постановлением Правительства Российской Федерации от 30 июля 2004 г. № 396, принимая во внимание письмо филиала Публично-правовой компании «Роскадастр» по Архангельской области и Ненецкому автономному округу от 28 апреля 2023 г. № 03-05/583/23, на основании письма Федерального казенного учреждения «Дирекция государственного заказчика по реализации комплексных проектов развития транспортной инфраструктуры» от 30 мая 2023 г. № КМ-84/10026 **п р и к а з ы в а ю :**

1. Внести в приказ Федерального агентства воздушного транспорта от 13 февраля 2023 г. № 64-П «Об установлении публичного сервитута в интересах Федерального казенного учреждения «Дирекция государственного заказчика по реализации комплексных проектов развития транспортной инфраструктуры» (далее – Приказ) следующие изменения:

1.1. Изложить пункт 1 Приказа в следующей редакции:

«1. Установить на срок до 31 декабря 2024 г. в интересах Федерального казенного учреждения «Дирекция государственного заказчика по реализации комплексных проектов развития транспортной инфраструктуры» (ОГРН 1027739457745, ИНН 7702331944) публичные сервитуты:

1) Общей площадью 26763 кв.м в целях осуществления мероприятий по объекту «Реконструкция аэропортового комплекса «Талаги» (г. Архангельск)» для строительства и размещения линейных объектов инженерной инфраструктуры (патрульная дорога, периметровое ограждение) в отношении:

- частей земельного участка с кадастровым номером 29:16:064702:3159, местоположение: Архангельская область, г. Архангельск, поселок Талажский авиагородок;

2) Общей площадью 3066 кв.м в целях осуществления мероприятий по объекту «Реконструкция аэропортового комплекса «Талаги» (г. Архангельск)» для размещения линейных объектов инженерной инфраструктуры (существующий коллектор ВДС) в отношении:

- части земельного участка с кадастровым номером 29:16:064702:60, местоположение: установлено относительно ориентира, расположенного в границах участка. Почтовый адрес ориентира: установлено относительно ориентира, расположенного за пределами участка. Ориентир здание КДП. Участок находится примерно в 347 м от ориентира по направлению на запад. Почтовый адрес ориентира: Архангельская обл., г. Архангельск, аэропорт Архангельск, дом 3, корпус 2,

- части земельного участка с кадастровым номером 29:16:064702:61, местоположение: установлено относительно ориентира, расположенного за пределами участка. Ориентир здание КДП. Участок находится примерно в 200 м от ориентира по направлению на запад. Почтовый адрес ориентира: Архангельская обл., г. Архангельск, аэропорт Архангельск, дом 3, корпус 2;

3) Общей площадью 899 кв.м в целях осуществления мероприятий по объекту «Реконструкция аэропортового комплекса «Талаги» (г. Архангельск)» для строительства и размещения линейных объектов инженерной инфраструктуры (устройство сетей 10 кВ) в отношении:

- части земельного участка с кадастровым номером 29:16:064702:60, местоположение: установлено относительно ориентира, расположенного в границах участка. Почтовый адрес ориентира: установлено относительно ориентира, расположенного за пределами участка. Ориентир здание КДП. Участок находится примерно в 347 м от ориентира по направлению на запад. Почтовый адрес ориентира: Архангельская обл., г. Архангельск, аэропорт Архангельск, дом 3, корпус 2;

4) Общей площадью 658 кв.м в целях осуществления мероприятий по объекту «Реконструкция аэропортового комплекса «Талаги» (г. Архангельск)» для строительства и размещения линейных объектов инженерной инфраструктуры (устройство сетей связи) в отношении:

- частей земельного участка с кадастровым номером 29:16:064702:60, местоположение: установлено относительно ориентира, расположенного в границах участка. Почтовый адрес ориентира: установлено относительно ориентира, расположенного за пределами участка. Ориентир здание КДП. Участок находится примерно в 347 м от ориентира по направлению на запад. Почтовый адрес ориентира: Архангельская обл., г. Архангельск, аэропорт Архангельск, дом 3, корпус 2,

- части земельного участка с кадастровым номером 29:16:064702:1473, местоположение: установлено относительно ориентира, расположенного за пределами участка. Почтовый адрес ориентира: Архангельская область, город Архангельск, в поселке Талажский авиагородок;

5) Общей площадью 1322 кв.м в целях осуществления мероприятий по объекту «Реконструкция аэропортового комплекса «Талаги» (г. Архангельск)» для строительства и размещения линейных объектов инженерной инфраструктуры (устройство ССО) в отношении:

- части земельного участка с кадастровым номером 29:16:064702:7, местоположение: установлено относительно ориентира, расположенного в границах

участка. Ориентир здание. Почтовый адрес ориентира: Архангельская обл., г. Архангельск, Аэропорт Архангельск, 12;

б) Общей площадью 160 кв.м в целях осуществления мероприятий по объекту «Реконструкция аэропортового комплекса «Талаги» (г. Архангельск)» для строительства и размещения линейных объектов инженерной инфраструктуры (устройство сетей НВК) в отношении:

- части земельного участка с кадастровым номером 29:16:064702:7, местоположение: установлено относительно ориентира, расположенного в границах участка. Ориентир здание. Почтовый адрес ориентира: Архангельская обл., г. Архангельск, Аэропорт Архангельск, 12.».

1.2. Изложить пункт 3 Приказа в следующей редакции:

«3. Утвердить границы публичных сервитутов согласно прилагаемому графическому описанию местоположения границ и перечням координат характерных точек границ публичных сервитутов, являющихся неотъемлемой частью настоящего приказа.».

2. Управлению правового обеспечения и имущественных отношений Росавиации в течение пяти рабочих дней со дня издания настоящего приказа:

- направить в соответствии с Федеральным законом от 13 июля 2015 г. № 218-ФЗ «О государственной регистрации недвижимости» копию настоящего приказа в орган, осуществляющий государственный кадастровый учет и государственную регистрацию прав;

- направить копию настоящего приказа в Федеральное казенное учреждение «Дирекция государственного заказчика по реализации комплексных проектов развития транспортной инфраструктуры»;

- обеспечить размещение настоящего приказа на официальном сайте Федерального агентства воздушного транспорта в информационно-телекоммуникационной сети «Интернет»

3. Контроль за исполнением настоящего приказа оставляю за собой.

Руководитель

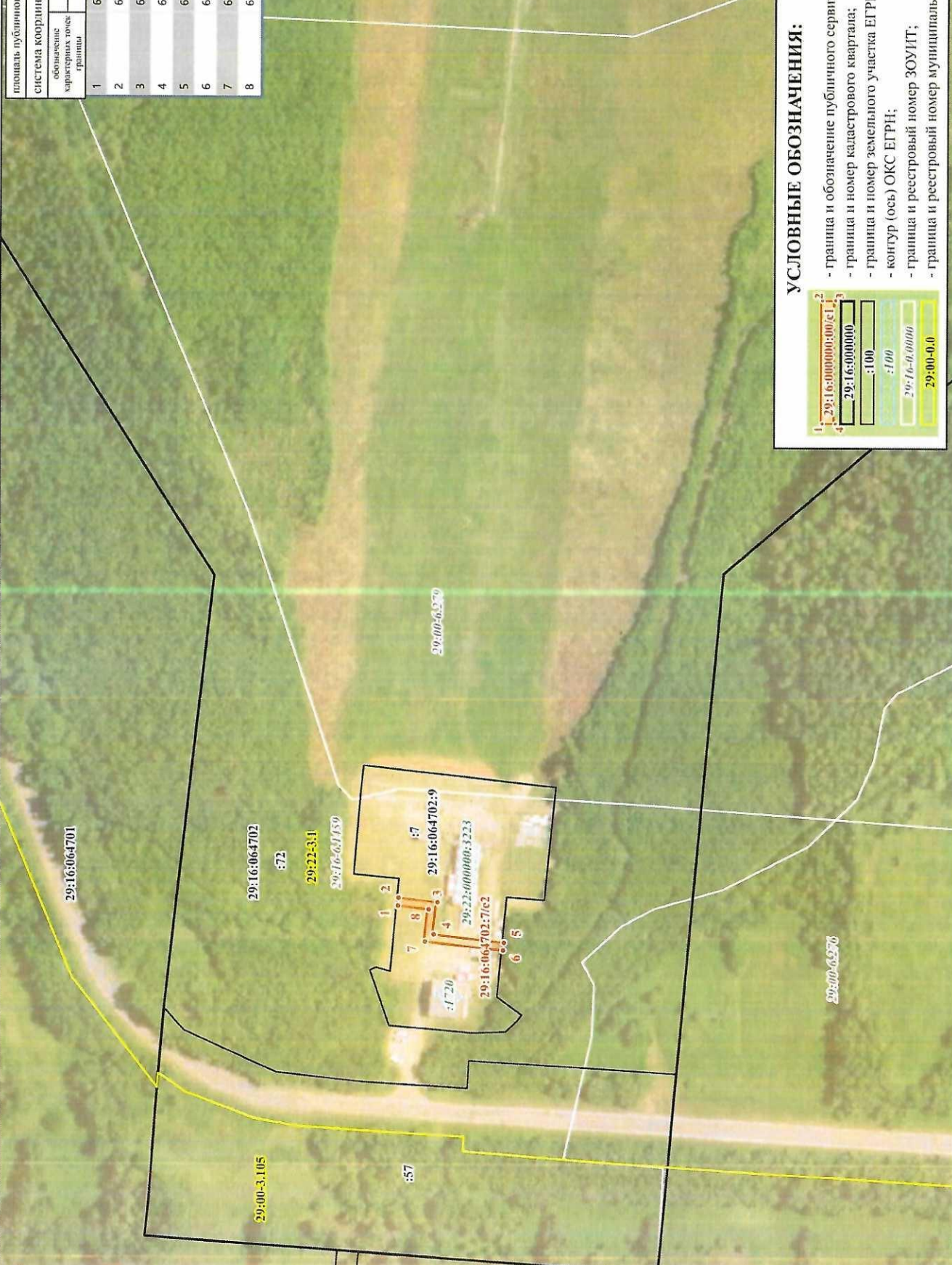


А.В. Нерадько

Схема расположения границ публичного сервитута объекта: "устройство сетей НВК"

М 1:2 000
Формат А6

площадь публичного сервитута: 160 м кв.		
система координат: МСК-2011, зона 2		
обозначение характерных точек границы	координаты, м	
	X	Y
1	658 691.83	2 526 452.54
2	658 691.67	2 526 455.54
3	658 676.95	2 526 454.49
4	658 677.81	2 526 442.38
5	658 651.31	2 526 440.50
6	658 651.47	2 526 437.51
7	658 681.02	2 526 439.60
8	658 680.16	2 526 451.71



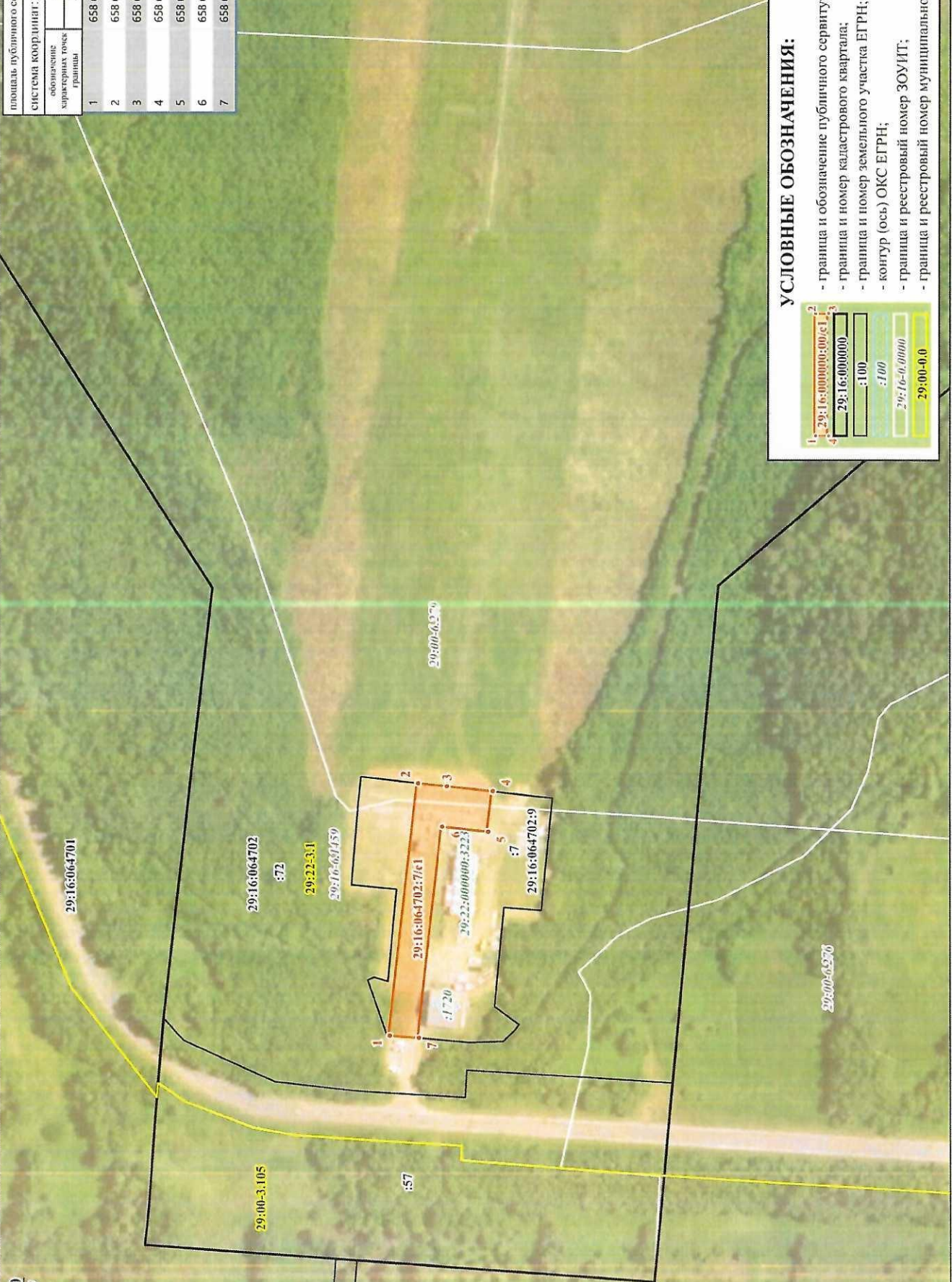
УСЛОВНЫЕ ОБОЗНАЧЕНИЯ:

- граница и обозначение публичного сервитута;
- граница и номер кадастрового квартала;
- граница и номер земельного участка ЕГРН;
- контур (ось) ОКС ЕГРН;
- граница и реестровый номер ЗОУИТ;
- граница и реестровый номер муниципального образования

Схема расположения границ публичного сервитута объекта: "устройство ССО"

М 1:2 000
Формат А4

обозначение характерных точек границы	координаты, м	
	X	Y
1	658 692.14	2 526 407.50
2	658 685.36	2 526 503.07
3	658 674.38	2 526 502.33
4	658 656.95	2 526 501.15
5	658 658.04	2 526 485.86
6	658 675.46	2 526 487.10
7	658 681.11	2 526 406.98



УСЛОВНЫЕ ОБОЗНАЧЕНИЯ:

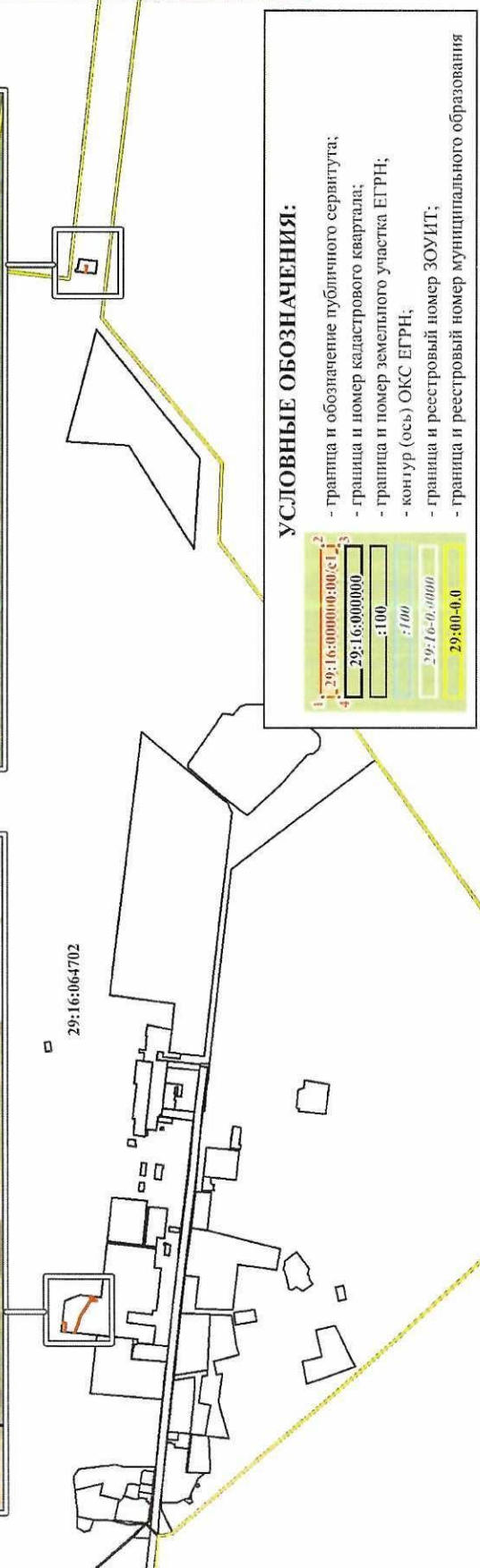
- граница и обозначение публичного сервитута;
- граница и номер кадастрового квартала;
- граница и номер земельного участка ЕГРН;
- контур (ось) ОКС ЕГРН;
- граница и реестровый номер ЗОУИТ;
- граница и реестровый номер муниципального образования

Схема расположения границ публичного сервитута объекта: "устройство сетей связи"

М 1 : 20 000
Формат А4



площадь публичного сервитута: 658 м.кв		система координат: МСК-29, зона 2	
объектные характеристики точки границы	координаты, м		У
	Х	У	
1	658 293.44	2 527 709.68	
2	658 293.22	2 527 712.79	
3	658 281.56	2 527 708.54	
4	658 283.31	2 527 683.84	
5	658 281.07	2 527 680.69	
6	658 284.89	2 527 680.88	
7	658 286.38	2 527 682.98	
8	658 284.71	2 527 706.50	
9	658 256.41	2 527 679.45	
10	658 241.32	2 527 733.00	
11	658 211.51	2 527 782.90	
12	658 213.11	2 527 791.30	
13	658 210.17	2 527 791.86	
14	658 209.20	2 527 786.77	
15	658 205.51	2 527 792.94	
16	658 202.16	2 527 792.69	
17	658 205.71	2 527 786.76	
18	658 201.31	2 527 789.41	
19	658 199.76	2 527 786.84	
20	658 205.02	2 527 783.67	
21	658 190.58	2 527 781.87	
22	658 190.95	2 527 778.90	
23	658 209.06	2 527 781.15	
24	658 238.54	2 527 731.80	
25	658 253.33	2 527 679.30	
26	658 357.70	2 530 907.57	
27	658 356.39	2 530 926.19	
28	658 358.96	2 530 926.33	
29	658 358.79	2 530 929.33	
30	658 353.18	2 530 929.01	
31	658 354.71	2 530 907.38	



УСЛОВНЫЕ ОБОЗНАЧЕНИЯ:

- 1 - граница и обозначение публичного сервитута;
- 2 - граница и номер кадастрового квартала;
- 3 - граница и номер земельного участка ЕГРН;
- 4 - контур (ось) ОКС ЕГРН;
- 5 - граница и реестровый номер ЗОУИТ;
- 6 - граница и реестровый номер муниципального образования

Схема расположения границ публичного сервитута объекта: "устройство сетей 10 кВ"

М 1:2 000
Формат А4

площадь публичного сервитута: 899 м кв.
система координат: МСК-29, зона 2

объемные характерист. точек границы	координаты, м		
	X	Y	U
1	658 261.65	2 527 679.72	
2	658 265.64	2 527 679.91	
3	658 262.80	2 527 720.74	
4	658 217.19	2 527 764.70	
5	658 216.02	2 527 781.48	
6	658 266.54	2 527 784.99	
7	658 251.15	2 527 791.94	
8	658 221.57	2 527 789.89	
9	658 221.25	2 527 794.09	
10	658 211.19	2 527 793.36	
11	658 213.29	2 527 763.09	
12	658 258.93	2 527 718.96	



УСЛОВНЫЕ ОБОЗНАЧЕНИЯ:

- граница и обозначение публичного сервитута;
- граница и номер кадастрового квартала;
- граница и номер земельного участка ЕТРН;
- контур (ось) ОКС ЕТРН;
- граница и реестровой номер ЗОУИТ;
- граница и реестровой номер муниципального образования

Схема расположения границ публичного сервитута объекта: "существующий коллектор ВДС"



площадь публичного сервитута: 3 066 м.кв.			
система координат г. МСК-2011, зона 2			
обозначение характерных точек границы	координаты, м		
	X	Y	U
1	658 175.59	2 527 822.27	
2	658 173.35	2 527 822.11	
3	658 172.29	2 527 837.38	
4	658 162.30	2 527 836.60	
5	658 153.92	2 527 955.87	
6	658 165.90	2 527 956.77	
7	658 153.50	2 527 961.86	
8	658 165.45	2 527 962.72	
9	658 155.99	2 528 095.23	
10	658 144.17	2 528 094.68	

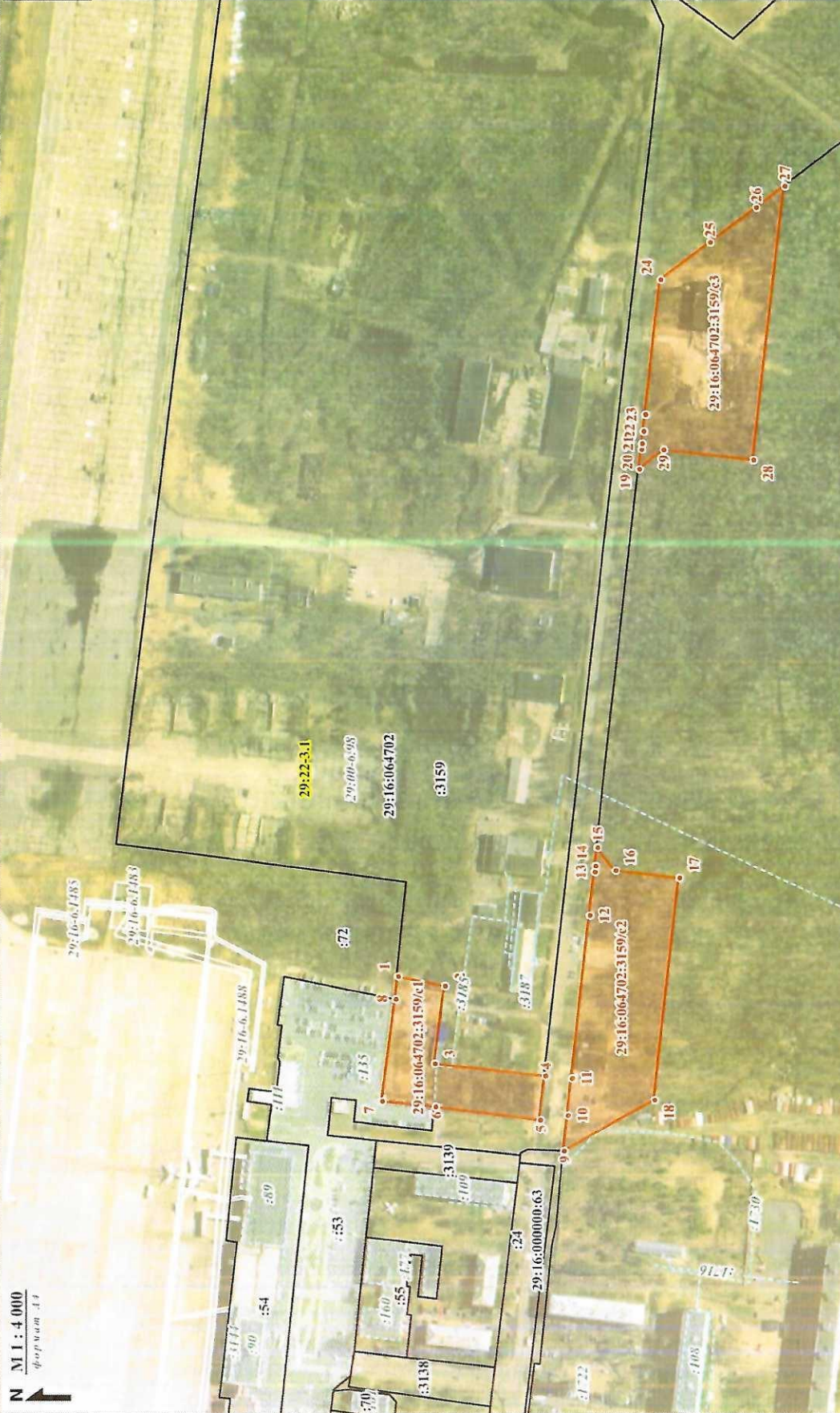
УСЛОВНЫЕ ОБОЗНАЧЕНИЯ:

- граница и обозначение публичного сервитута;
- граница и номер кадастрового квартала;
- граница и номер земельного участка ЕГРН;
- контур (ось) ОКС ЕГРН;
- граница и реестровый номер ЗОУИТ;
- граница и реестровый номер муниципального образования

1	29:16:0000000:00/с1
2	29:16:0000000
3	:100
4	:100
5	29:16:0000000
6	29:000-0-0

Схема расположения грани публичного сервитута объекта: "патрульная дорога; периметровое ограждение"

площадь публичного сервитута: 20 763 м.кв.	
система координат: МСК-2011, зона 2	
обозначение характерных точек границы	координаты, м
	X Y
1	657 992.80 2 528 630.67
2	657 960.75 2 528 625.57
3	657 965.38 2 528 572.52
4	657 889.51 2 528 567.26
5	657 891.67 2 528 537.07
6	657 963.72 2 528 543.11
7	658 000.08 2 528 545.22
8	657 993.69 2 528 615.24
9	657 874.57 2 528 517.03
10	657 872.92 2 528 540.96
11	657 871.17 2 528 566.30
12	657 863.48 2 528 677.67
13	657 861.43 2 528 707.39
14	657 861.12 2 528 711.76
15	657 860.26 2 528 724.32
16	657 847.10 2 528 709.15
17	657 803.41 2 528 706.05
18	657 814.19 2 528 553.99
19	657 842.43 2 528 982.55
20	657 841.51 2 528 995.89
21	657 841.23 2 528 999.95
22	657 840.64 2 529 008.42
23	657 839.87 2 529 019.60
24	657 833.52 2 529 111.54
25	657 800.96 2 529 138.37
26	657 770.52 2 529 163.46
27	657 751.68 2 529 178.98
28	657 764.93 2 528 992.10
29	657 826.40 2 528 996.46



УСЛОВНЫЕ ОБОЗНАЧЕНИЯ:

- граница и обозначение публичного сервитута;
- граница и номер кадастрового квартала;
- граница и номер земельного участка ЕГРН;
- контур (ось) ОКС ЕГРН;
- граница и реестровый номер ЗОУИТ;
- граница и реестровый номер муниципального образования

29:16:0000000:00/с1/1	29:16:0000000:00/с1/2	29:16:0000000:00/с1/3
29:16:0000000	29:16:0000000	29:16:0000000
:100	:100	:100
29:16:0000000	29:16:0000000	29:16:0000000
29:00-0.0	29:00-0.0	29:00-0.0