



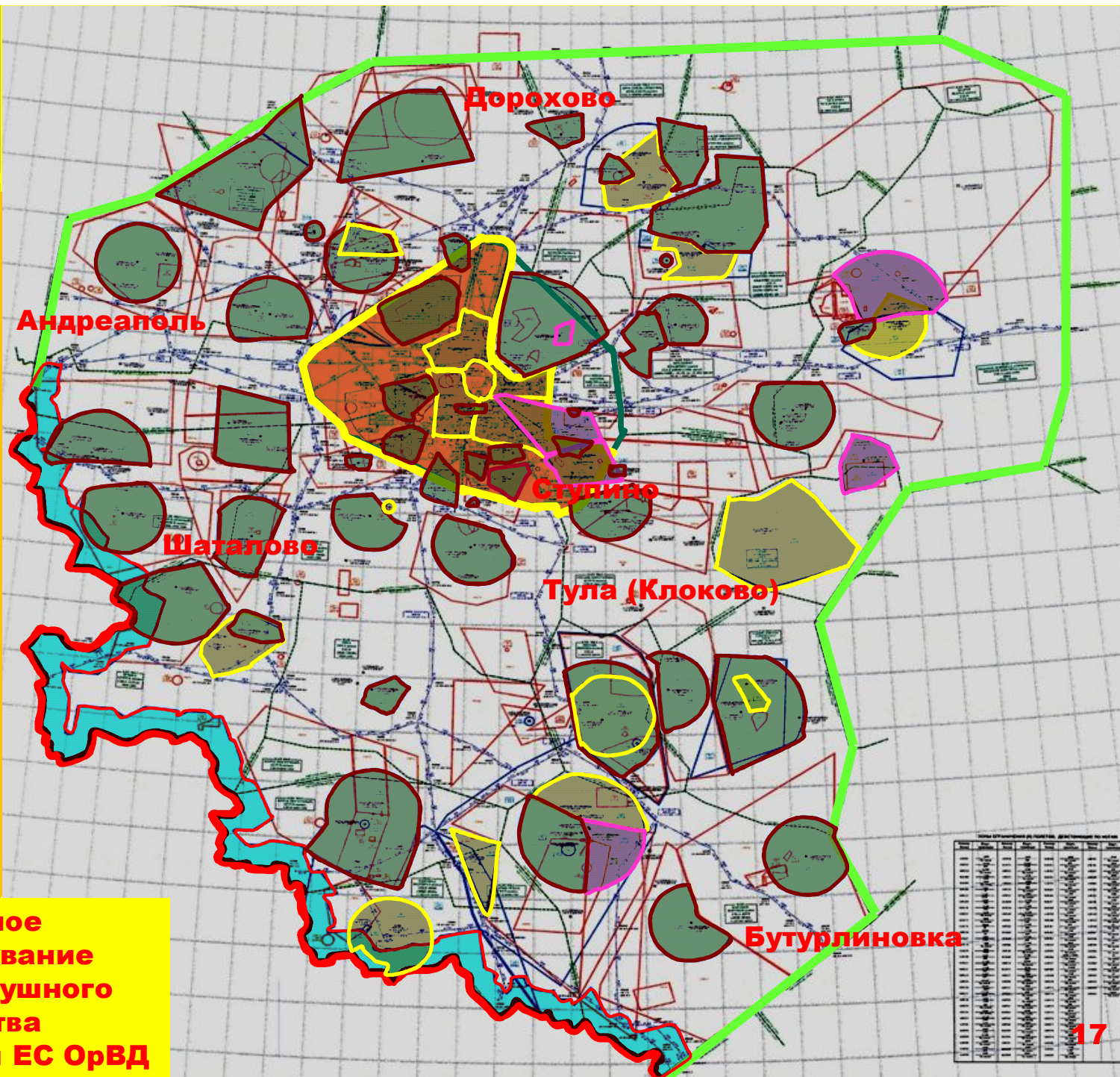
Московский центр  
автоматизированного управления воздушным движением

**В настоящее время проводится  
работа с пользователями  
воздушного пространства по  
совершенствованию структуры  
воздушного  
пространства, направленная на  
сокращение воздушного  
пространства класса «С» в**



С целью приведения в соответствие с требованиями ФП ИВП, согласовано с пользователями исключение из Приказа Минтранса «Об утверждении границ зон и районов ЕС ОрВД РФ, районов аэродромов, аэроузлов, вертодромов, границ классов воздушного пространства» №199 от 15 сентября 2010 года следующих районов аэродромов: Андреаполь, Бутурлиновка, Тула (Клоково), Шаталово, Дорохово, Ступино в связи с отсутствием органов диспетчерского обслуживания воздушным движением на этих аэродромах.

**Планируемое совершенствование структуры воздушного пространства Московской зоны ЕС ОрВД**

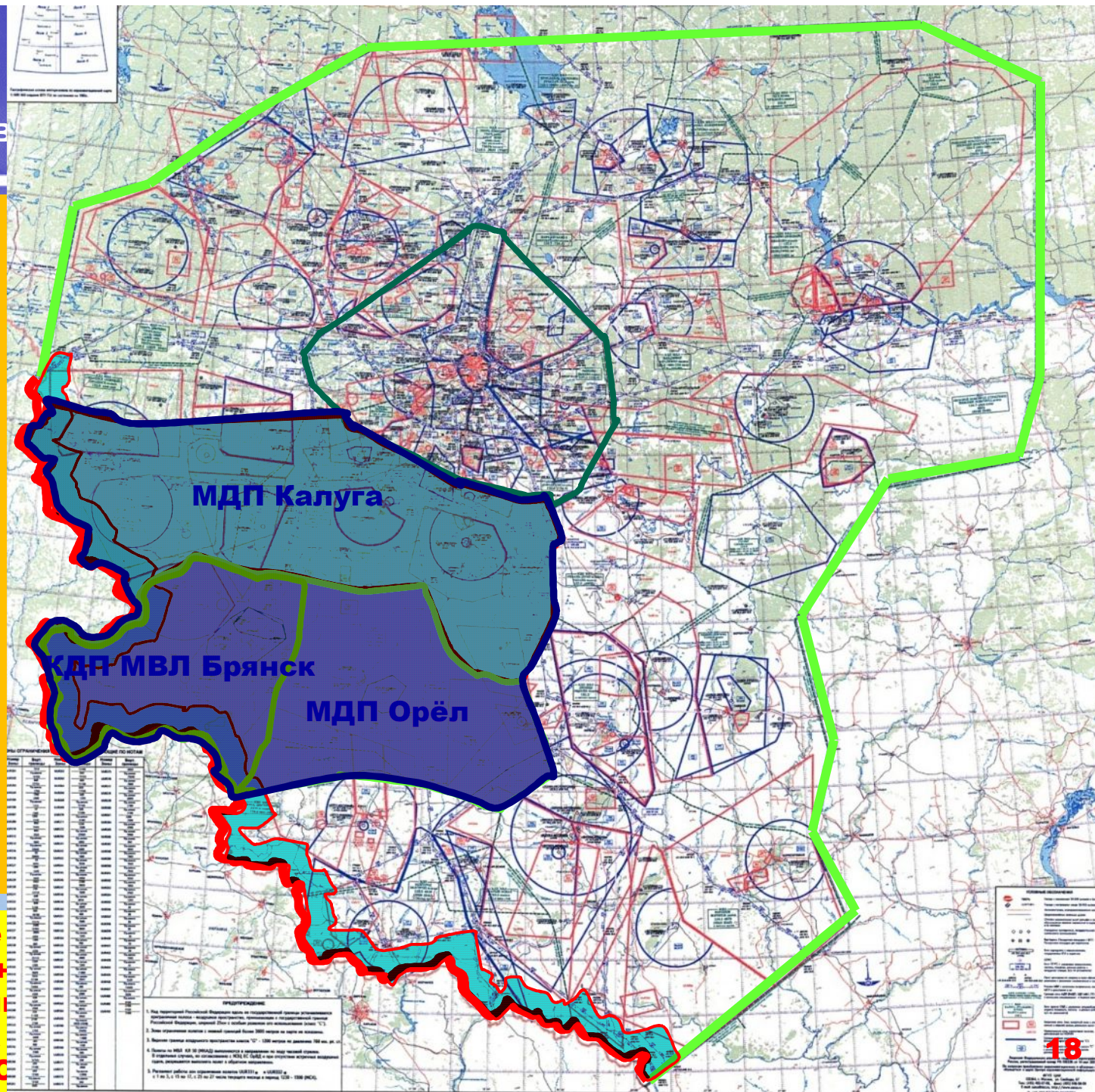




ав

Рассматривается  
возможность  
укрупнения зоны  
ответственности МДП  
Калуга  
за счет  
присоединения зоны  
ответственности МДП  
Орёл (включая зону  
ответственности КДП  
МВЛ Брянск).  
Оптимизация  
существующих в  
Московской зоне ЕС  
ОрВД местных  
воздушных линий  
будет проводится  
после получения  
статистики их  
использования.

Планируемое  
совершенствование  
структуры воздушного  
пространства  
Московской зоны ЕС

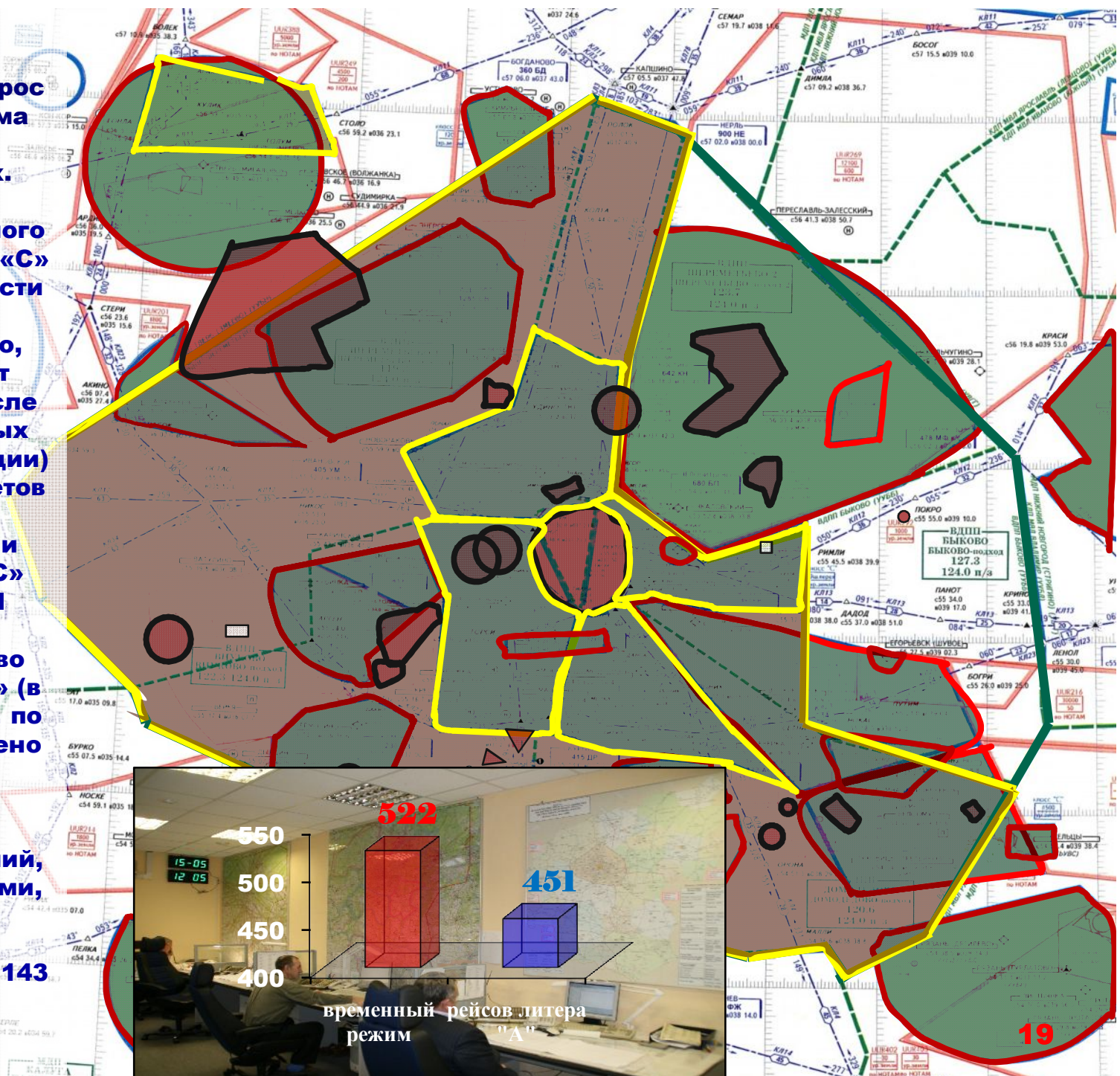


**Рассматривается вопрос о переводе аэродрома Быково в разряд неконтролируемых.**

**Возможность уменьшения воздушного пространства класса «С» в зонах ответственности ВДПП Внуково, Домодедово, Быково, Шереметьево будет рассматриваться после издания нормативных документов (Инструкции) по обеспечению полетов литерных рейсов.**

**Основными причинами сохранения класса «С» в указанных ВДПП является:**

- большое количество полетов ВС литер «А» (в период с 01.01.2010г. по 01.11.2010г. обеспечено 522 временных режимов);
- необходимость доведения ограничений, связанных с режимами, до пользователей воздушного пространства (п. 141, 143 ОП ИВП).



# ПОРЯДОК УВЕДОМИТЕЛЬНОГО ИСПОЛЬЗОВАНИЯ ВОЗДУШНОГО ПРОСТРАНСТВА





# НОВЫЕ РАБОЧИЕ МЕСТА в Московском зональном центре ЕС ОрВД

Рабочее место  
специалиста ПВД полетно-информационного обеспечения  
по уведомительной системе (класс G)





# НОВЫЕ РАБОЧИЕ МЕСТА в Московском зональном центре ЕС ОрВД

**Рабочее место  
специалиста ПВД по обеспечению полетов ниже нижнего эшелона  
по разрешительной системе (класс С)**



**УВЕДОМЛЕНИЕ НА ИСПОЛЬЗОВАНИЕ ВОЗДУШНОГО ПРОСТРАНСТВА  
(ПЛАН ПОЛЕТА ВОЗДУШНОГО СУДНА)**

Наименование предприятия (авиакомпания)

**ОПР/АОН**

русское

английское

2-букв. код (внутренний)

3-букв. код  
(ИКАО)

Данные свидетельства эксплуатанта

Номер+++++ Начало действия+++++ Конец+++++

Срочность  
<<= ФФ

Адресат **УУВЖЗДЗЬ УУВВПОЬЬ**

Дата и время представления

**120510**

Отправитель

**1620**

3 Тип сообщения

**ФПЛ**

7 Оознавательный индекс воздушного судна

**RA12915**

8 Правила полетов и тип полета

**Ж/Н**

9 Количество, тип воздушных судов, категория турбулентного следа

**1 АН2/Л**

10 Оборудование

**С/Н**

13 Аэродром и время вылета

**УУОО0415**

15 Маршрут

**К0030МПВП 5120С38040В/0045**

**5125С38055В/0120 ТЕЛЕГ/0145**

16 Аэродром назначения и общее расчетное истекшее время до посадки

**УУОО0225**

Запасной(ые) аэродром(ы)

**УВП**

18 Прочая информация

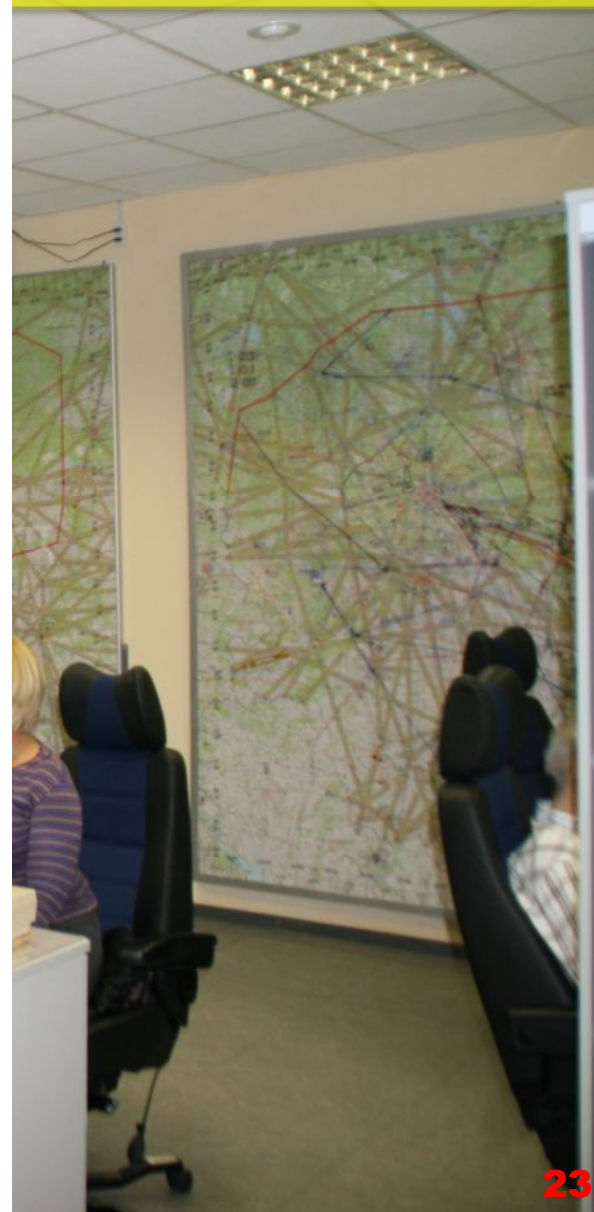
**ДАТА/2505 РЕГ/12915 ОПР/АОН СТС/23**

**ФИО/ИВАНОВ**

**РМК/ПОЛЕТ В НЕКОНТРОЛИРУЕМОМ ВП**

**КЛАСС G**

**ФПЛ  
по маршрутным  
полетам в классе G  
(по электронной почте)**



**ФПЛ**

**по маршрутным полетам в классе G  
(при наличии АФТН)**

**(ФПЛ-МКЖ9615-ЖН**

**-АН2/Л-С/Н**

**-УУ000415**

**-К0030МПВП 5120С38040В/0045**

**5125С38055В/0120 ТЕЛЕГ/0145**

**-УУЩЩ0225 УВПП**

**-ДАТА/2505 РЕГ/12915 ОПР/АОН**

**СТС/23**

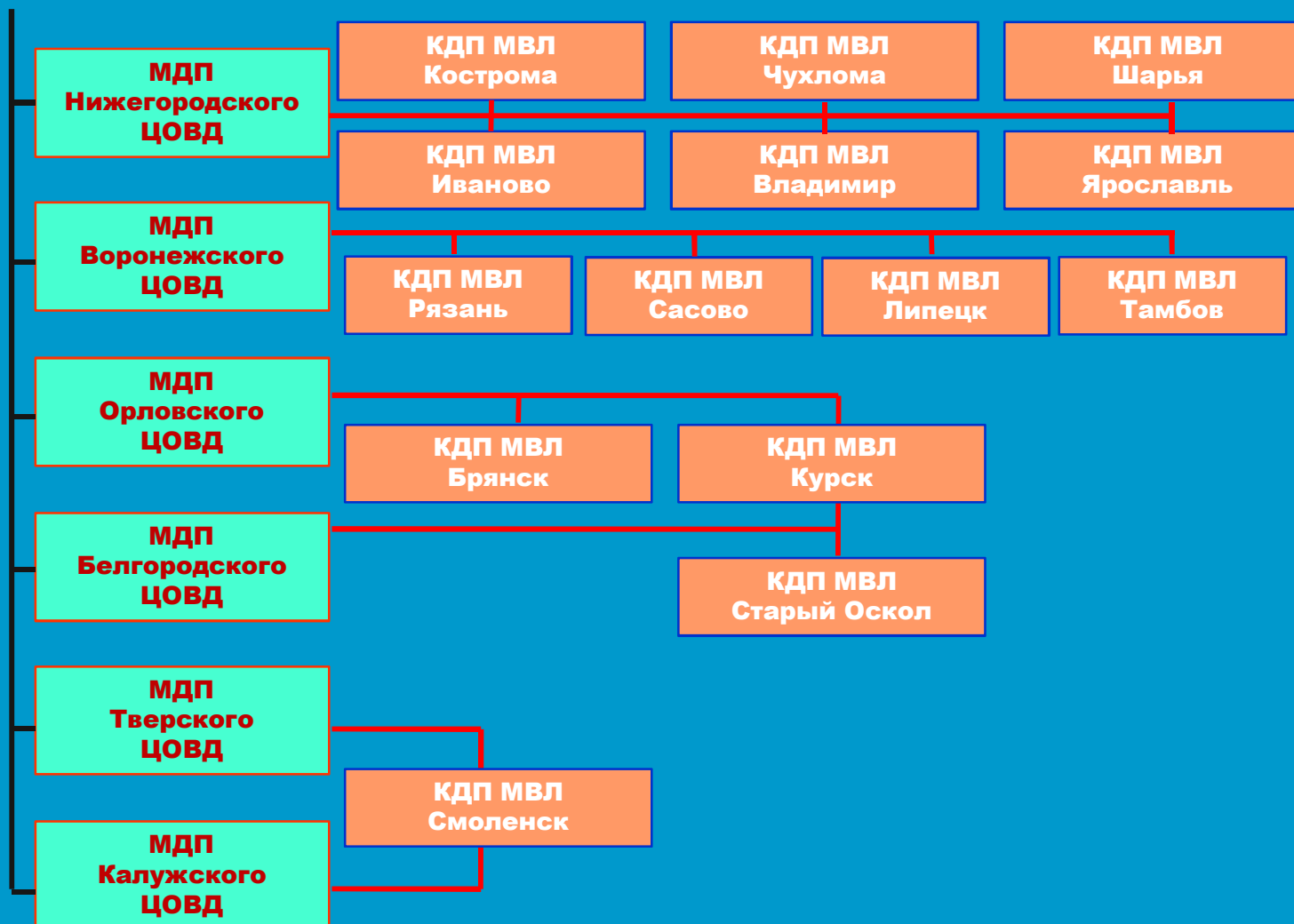
**Примечание:**

**СТС/23 – полет в неконтролируемом  
воздушном пространстве в классе G.**

# ОРГАНЫ ПОЛЕТНО-ИНФОРМАЦИОННОГО ОБСЛУЖИВАНИЯ

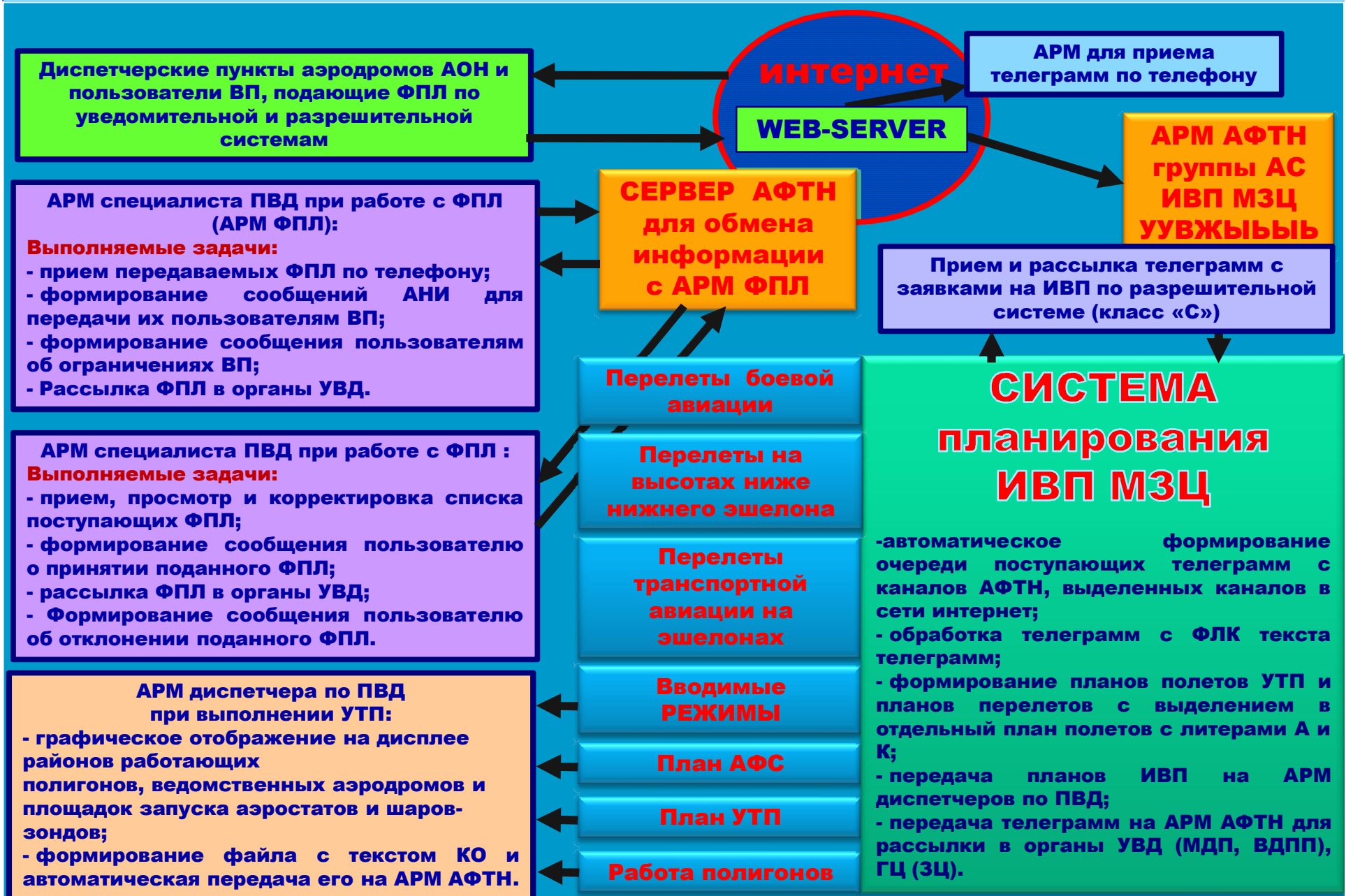
## МЗЦ ЕС ОрВД

Полетно-информационное обеспечение воздушного движения в воздушном пространстве класса «G» возложено на МДП и КДП МВЛ



# СХЕМА

## прохождения информации по каналу Интернет при уведомительной системе подачи телеграмм в Московский зональный центр ЕС ОрВД





## **ПРОБЛЕМНЫЕ ВОПРОСЫ**

**Не автоматизирован процесс ввода информации на сайт:**

- размещение ограничений по ВР, МР, КО и активизация фактической работе аэродромов;
- отсутствует документирование и архивирование вносимых изменений на сайт;
- при опубликовании НОТАМа необходимо предусмотреть функцию автоматического размещения на сайте с ЦАИ ГА;
- для оперативного доведения ограничений (информации, ПСО) необходимо иметь обратную связь (контактный телефон) с пользователем ВП;
- пользователи ВП не знают требований документов по ИВП;
- отсутствует возможность графического отображения маршрута полета на карте.



## ПРОБЛЕМНЫЕ ВОПРОСЫ

**1. В связи с отсутствием утвержденных требований нормативных документов по полетно-информационному обслуживанию (ФАП ОрВД) дополнения к Технологиям работы диспетчеров МДП разработаны на основании проекта этого документа.**

**2. Рассмотрение вопроса о закрытии или уменьшении зоны ответственности:**

- КДП МВЛ Брянск, принадлежность ОАО «Международный аэропорт Брянск»;
- КДП МВЛ Владимир, принадлежность ГУ ВО «Владимирская авиабаза»;
- КДП МВЛ Иваново, принадлежность ОАО «Аэропорт Золотое Кольцо»;
- КДП МВЛ Кострома, Чухлома, Шарья, принадлежность ОАО «Костромское авиапредприятие»;
- КДП МВЛ Курск, принадлежность КПКО «Курскаэропорт»;
- КДП МВЛ Липецк, принадлежность ОГКП «Липецкий Аэропорт»;
- КДП МВЛ Рязань, принадлежность ОАО «Авиационная компания АВИАПАНХ»;
- КДП МВЛ Сасово, принадлежность СЛУ ГА филиал ФГОУ ВПО «Ульяновское ВАУГА (институт)»;
- КДП МВЛ Смоленск, принадлежность ЗАО «Авиакомпания Смоленск-аэротранс»;
- КДП МВЛ Старый Оскол, принадлежность ОАО «Аэропорт Старый Оскол»;
- КДП МВЛ Тамбов, принадлежность ОАО «Аэропорт Тамбов»;
- КДП МВЛ Ярославль, принадлежность ОАО «Авиация Ярославля»,  
находящихся в оперативном подчинении МДП Центров ОВД филиала «МЦ АУВД» ФГУП «Госкорпорация по ОрВД», находится в зависимости от утверждения ставок аэронавигационных сборов за предоставление полетно-информационного обслуживания в воздушном пространстве класса «G», которые пока не определены.

**3. Перевод контролируемых аэродромов в разряд неконтролируемых не планируется.**



## Московский центр автоматизированного управления воздушным движением



**Работы по совершенствованию структуры и классификации воздушного пространства Московской зоны ЕС ОрВД будут проводиться и далее.**

**Для установления более совершенной классификации воздушного пространства, особенно вблизи аэродромов, необходимы обоснованные нормативы в определении классов воздушного пространства, подтвержденные научно-исследовательскими работами.**

Министерство транспорта Российской Федерации  
РОСАВИАЦИЯ

Филиал «Московский центр автоматизированного управления воздушным движением»  
Федерального государственного унитарного предприятия  
«Государственная корпорация по организации воздушного движения в Российской Федерации»

# Спасибо за внимание!

РФ, 119027, г.Москва, ул. Б.  
Внуковская, д.2-А, стр.9

Тел. (495) 956 43 01

факс (495) 956 43 30

E-mail: [mcauwd@atcm.ru](mailto:mcauwd@atcm.ru)

Web-site: [www.atcm.ru](http://www.atcm.ru)

Исп. В.В.Овчинников

Тел. 956-43-08

